

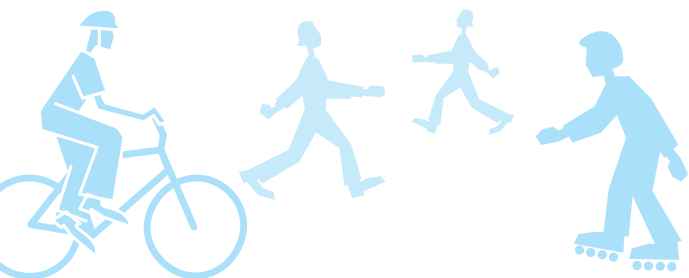
## Vybrané výstupy projektu

### Investice do inovativních opatření k elektromobilitě

Na fotovoltaických elektrárnách na městských budovách budou instalovány dobíjecí systémy s akumulací energie, které umožní efektivní využívání obnovitelných zdrojů energie pro elektromobilitu (auta, kola). Takto inovativně upravené dobíjecí stanice budou sloužit pro služební vozidla MěÚ.

### Strategické dopravní plánování

Město Litoměřice zpracuje svůj první Plán udržitelné městské mobility (PUMM). Půjde o vzorový strategický plán městské mobility pro města menší velikosti (do 30 tis. obyvatel). K jeho tvorbě bude využito zkušeností Drážďan se strategickým dopravním plánováním.



## Ausgewählte Ergebnisse des Projekts

### Investitionen in innovative Maßnahmen für die Elektromobilität

5 Stromspeichersysteme werden an vorhandenen PV-Anlagen auf städtischen Gebäuden installiert, um die Nutzung erneuerbarer Energie für E-Mobilität (Autos, Fahrräder) effizient zu gestalten. Innovative Ladestationen werden zum Aufladen der Dienstwagen der Stadtverwaltungen zur Verfügung stehen.

### Strategische Verkehrsplanung

Die Stadt Leitmeritz wird ihren ersten Plan für nachhaltige Mobilität erstellen. Sie wird als Vorbild für strategische städtische Mobilitätspläne in kleineren Städten (bis zu 30.000 Einwohner) dienen. Die Erfahrungen Dresdens mit strategischer Verkehrsplanung werden dem tschechischen Partner zugutekommen.



## Kontakty/Kontakte

### Město Litoměřice

- 🌐 [www.litomerice.cz](http://www.litomerice.cz)
- 🌐 [www.litomericedostupnevsem.cz](http://www.litomericedostupnevsem.cz)
- 🌐 [www.facebook.com/udrzitelnadopravaltm/](https://www.facebook.com/udrzitelnadopravaltm/)
- ✉ [mobilita@litomerice.cz](mailto:mobilita@litomerice.cz)

### Landeshauptstadt Dresden Klimaschutzstab

- 🌐 [www.dresden.de/klimaschutz](http://www.dresden.de/klimaschutz)
- ✉ [klimaschutz@dresden.de](mailto:klimaschutz@dresden.de)

### Centrum dopravního výzkumu, v.v.i

- 🌐 [www.cdv.cz/projekt-e-fekta](http://www.cdv.cz/projekt-e-fekta)
- ✉ [sump-litomerice@cdv.cz](mailto:sump-litomerice@cdv.cz)



Europäische Union. Europäischer  
Fonds für regionale Entwicklung.  
Evropská unie. Evropský fond pro  
regionální rozvoj.



Ahoj soude. Hallo Nachbar.  
Interreg VA / 2014–2020



Das Projekt wird aus Mitteln der Europäischen Union – Europäischer Fonds für regionale Entwicklung – gefördert

Projekt je podpořen z prostředků Evropské unie – Evropský fond pro regionální rozvoj

## Posilování městského úřadu Litoměřice a Drážďany v oblasti udržitelné mobility

🕒 1. 1. 2017–31. 12. 2019

# Projekt e-FEKTA

## Stärkung der Stadtverwaltungen Leitmeritz und Dresden im Bereich der nachhaltigen Mobilität

🕒 1. 1. 2017–31. 12. 2019



# PŘÍNOSY PROJEKTU

- ✓ výměna zkušeností v oblasti udržitelné dopravy a e-mobility
- ✓ využití obnovitelných zdrojů v oblasti mobility
- ✓ snížení provozních nákladů a emisí vozového parku městských úřadů

## Pilíř 2 (Säule 2)

### OSVĚTA, VZDĚLÁVÁNÍ, PROPAGACE

**osvětové kampaně** Evropský týden mobility, uŽIT Litoměřice atd.

**semináře pro školy** na téma udržitelná mobilita a elektromobilita

**školení pro zaměstnance MěÚ** a jeho organizací

**výukový materiál** pro školy

**informační materiály** pro obyvatele Litoměřic a Drážďan

**medializace** témat udržitelné dopravy a elektromobility

**webová aplikace** – informační portál pro sledování provozu elektromobilů pro MěÚ Litoměřice

**regionální konference** k elektromobilitě a udržitelné dopravě

#### AUFKLÄRUNG, BILDUNG, ÖFFENTLICHKEITSARBEIT

**Aufklärungskampagnen** (u.a. Europäische Mobilitätswoche, Autofreier Tag, Tag der Erde)

**Seminare an Schulen** zu den Themen nachhaltige Mobilität und E-Mobilität

**Schulungen für die Mitarbeiter der Stadtverwaltungen** und ihrer Organisationen

**Bildungsmaterial** für Schulen

**Informationsmaterialien** für die Bürger von Dresden und Leitmeritz

**Medienberichterstattung** zu den Themen nachhaltiger Verkehr und E-Mobilität

**Web-App** – Informationsportal zur Beobachtung des E-Kfz-Betriebes in Leitmeritz

**Regionale Konferenz** zur E-Mobilität und zum nachhaltigen Verkehr

## Pilíř 1 (Säule 1)

### ANALÝZY, STUDIE, KONCEPCE

**koncepte využití elektromobility** se zaměřením na služební vozové parky, celoměstskou elektromobilitu a MHD

**studie** „Zavádění a rozvoj elektromobility ve městech Litoměřice a Drážďany“

**Plán udržitelné městské mobility** pro město Litoměřice

#### ANALYSEN, STUDIEN, KONZEPTE

**Konzepte für die E-Mobilitätsnutzung** mit Schwerpunkt auf Dienstwagenflotten, gesamtstädtische E-Mobilität und ÖPNV.

**Studien** „Einführung und Entwicklung der E-Mobilität in den Städten in Leitmeritz und Dresden“

**Plan für nachhaltige städtische Mobilität** in der Stadt Leitmeritz

## Pilíř 3 (Säule 3)

### INVESTICE, OPATŘENÍ

**instalace a zprovoznění 5 dobíjecích akumulčních systémů** u nabíjecích stanic pro elektromobily využívající obnovitelné zdroje energie v Litoměřicích a Drážďanech

**vytvoření elektronické knihy jízd** pro elektromobily v Drážďanech

#### INVESTITIONEN, MAßNAHMEN

**Installation und Inbetriebnahme von 5 Stromspeichern** sowie Ladestationen für E-Kfz in Leitmeritz und Dresden, die aus erneuerbaren Energiequellen gespeist werden

**Entwicklung und Einsatz eines elektronischen Fahrtenbuches** für die E-Kfz zur Effizienzsteigerung der Dienstwagenflotte in Dresden

## VORTEILE DES PROJEKTS

- ✓ Erfahrungsaustausch im Bereich des nachhaltigen Verkehrs und der E-Mobilität
- ✓ Nutzung erneuerbarer Energie im Mobilitätsbereich
- ✓ Senkung der Betriebskosten und Emissionen der Dienstwagenflotten der Stadtverwaltungen

## MANAGEMENT PROJEKTU A SPOLUPRÁCE PARTNERŮ

Společná projektová příprava, metodická spolupráce všech partnerů (měst a odborných partnerů z univerzit a výzkumných institucí), projektové řízení. Společné propagační, vzdělávací a osvětové akce.

## MANAGEMENT DES PROJEKTS UND ZUSAMMENARBEIT DER PARTNER

Gemeinsame Projektvorbereitung, methodische Zusammenarbeit aller Partner (Stadtverwaltungen und Fachpartner aus Universitäten und Forschungseinrichtungen), Projektleitung, gemeinsame Aktionen zur Öffentlichkeitsarbeit, Bildungs- und Informationsveranstaltungen